

BREKINA

SCHIENENFAHRZEUGE

*Sehr geehrte Kundin, sehr geehrter Kunde,
wir gratulieren Ihnen zum Kauf des TRIEBWAGENS DER
SYLTER INSELBAHN von BREKINA!*

Die Vorbilder wurden in den Jahren 1952 bis 1954 auf der Insel für die Sylter Verkehrsgesellschaft in Eigenarbeit erstellt. Der rührige Inhaber Ruy Prahll hatte die Idee, für den steigenden Transportbedarf auf Deutsch-

WARTUNG

Fetten der Drehgestell-Zahnräder

Nach einer Betriebszeit von jeweils ca. 15 Stunden sollten die Zahnräder des Getriebes im Antriebs-Drehgestell gefettet werden! Die Zahnräder sind von der Unterseite leicht zugänglich.

Hinweis: Bitte verwenden Sie Modellbahnfett, kein Öl. (Bild 1)

AUSSTATTUNG

Digitalbetrieb

Das Modell verfügt über eine Decoder-Schnittstelle nach NEM 652 (8-polig). Um den Decoder einsetzen zu können, muss zuvor das Gehäuse des Auflegers abgehoben werden.

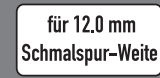
Das Gehäuse ist auf dem Chassis aufgesteckt.

Spreizen Sie bitte das Gehäuse in der Mitte der Längsseiten wie gekennzeichnet an 4 Stellen leicht nach außen. (Bild 2) Das Gehäuse ist insgesamt 4 Rastnasen befestigt, die Teil der Verglasung sind. Es ist also von Bedeutung, dass beim Spreizen auch die Verglasung mit nach außen gebogen wird. (Bild 3)

Ggf. stecken Sie bitte dünne Gegenstände (wie eine Telefonkarte) als Hilfsmittel dazwischen. Diese Rastnasen müssen, um das Gehäuse abheben zu können, aus den Hinterschnitten (Vertiefungen für die Rasthaken) des Fahrgestells herausgezogen werden. Erst dann lässt sich das Gehäuse

GEBRAUCHSANLEITUNG

DC-Version H0m (Spur 12 mm)



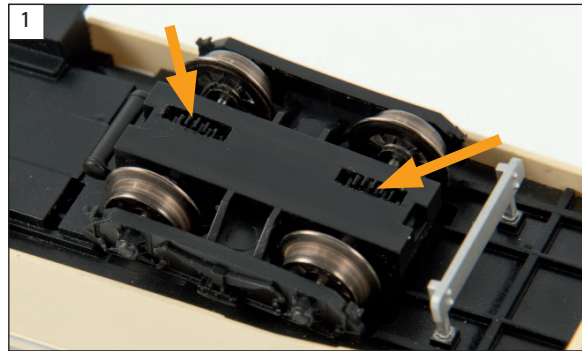
lands nördlichster Insel preiswerte Eigenbauten einzusetzen: Satteltriebwagen mit einer Lkw-Zugmaschine und selbst erstellten Personenaufliegern.

In zwei Jahren entstanden so 5 Züge, die sich nur in Details geringfügig unterschieden. Bis Ende 1970 waren sie in Betrieb, die rund 35 km lange Schmalspurbahnstrecke wurde danach stillgelegt. Die Trasse dient heute als Fahrradweg. Informationen zum Vorbild und über BREKINA finden Sie in den BREKINA Autoheften (seit 2010 mit Modellbahnenteil).

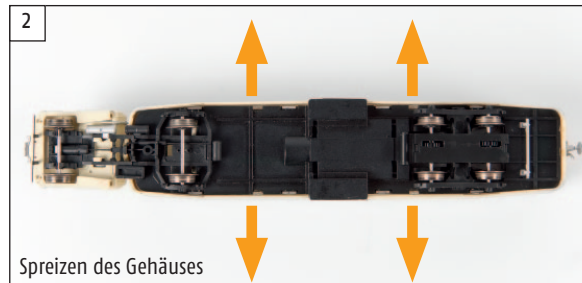
Damit Sie mit Ihrem Modell auch langfristig Freude haben, beachten Sie bitte die folgenden Hinweise:

Der Triebwagen ist ein elektrisch angetriebenes Modellbahnfahrzeug für den **Gleichstrombetrieb nach NEM auf H0m-Gleisen (12 mm Spurweite = TT-Gleis)**. Dies entspricht der Vorbild-Spurweite von 1000 mm. Es handelt es sich um ein hochwertiges, technisch anspruchvolles Produkt. Das Modell ist kein Spielzeug, es ist nicht für Kinderhände bestimmt.

14+



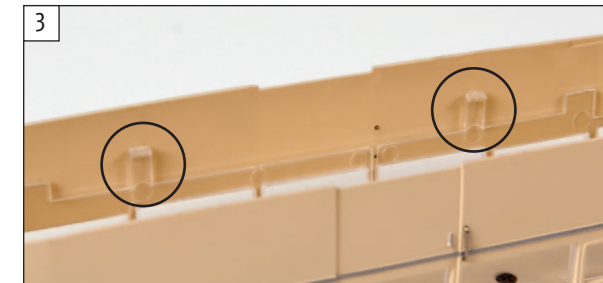
Fett auf die sichtbaren Zahnräder streichen



Spreizen des Gehäuses

nach oben abziehen.

Zum späteren Aufsetzen des Gehäuses verfahren Sie bitte in umgekehrter Reihenfolge. **Wenden Sie bitte keine Gewalt an.**



Rastnasen

AUSSTATTUNG

Digitalbetrieb

Der Decoder-Steckplatz befindet sich im vorderen Teil des Aufliegers unter einer Abdeckung. (Bild 4)

Werkseitig ist für den Analog-Betrieb ein sogenannter Blindstecker (Dummy-Plug) auf dem Steckplatz (Sockel) montiert.

Diese Decoder-Abdeckung können Sie auch generell entfernen, wenn Sie auf einen ungehinderten seitlich Durchblick Wert legen.

Achten Sie vor dem Abheben des Blindsteckers/Dummy-Plugs für eine eventuelle Rückrüstung auf die richtige Montagstellung.

Zum Einbau des Decoders muss der Blindstecker nach oben abgezogen werden. Darunter befindet sich der 8-polige Sockel/Schnittstelle.



AUSSTATTUNG

Digitalbetrieb

Setzen Sie den Stecker (Plug) ihres Decoders auf den 8-poligen Steckplatz. Drücken Sie ihn vorsichtig ein, bis er fest sitzt und Kontakt hat. (Bild 5)

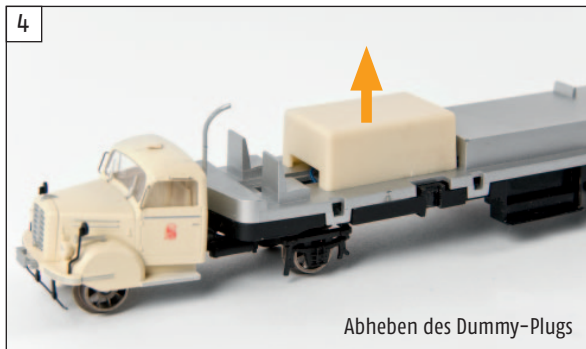
Es gibt keinen vorgegebenen Platz für die Befestigung des Decoders im Innenraum, da die im Handel verfügbaren Ausführungen sehr unterschiedlich gehalten sind. Es empfiehlt sich eine Befestigung mit Doppel-Klebeband.

Sie können Decoder aller gängigen Hersteller verwenden. Lassen Sie sich diesbezüglich von Ihrem Fachhändler beraten.

Fachhändler:

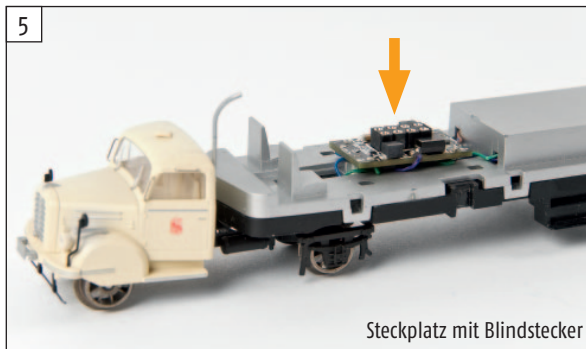
Ort / Kaufdatum

Schnittstelle nach NEM 652 (8-polig) für den Digitalbetrieb



Abheben des Dummy-Plugs

Schnittstelle nach NEM 652 (8-polig) für den Digitalbetrieb



Steckplatz mit Blindstecker

Allgemeine Hinweise

Setzen Sie das Modell bitte nicht über längere Zeit intensiver Sonnenstrahlung und anderen stark wärmenden Lichtquellen aus. Starke UV-Strahlung verändert bzw. altert Lacke. Hohe Temperaturen können zur Verformung der Kunststoffteile führen.

Für eventuelle Gewährleistungsansprüche gilt die gesetzliche Regelung. Wenden Sie sich bitte an den Verkäufer des Modells.

Bitte bewahren Sie den Original-Kaufbeleg (Kassenausdruck) als Grundlage für den Gewährleistungsanspruch auf. Auch die Original-Verpackung sollte sorgfältig aufbewahrt werden.

ACHTUNG:

Dies ist kein Kinderspielzeug!
Maßstabs- und originalgetreues Kleinmodell für erwachsene Sammler.

Small scale and life-like model for adult collectors.
Not suitable for children under 14 years!

Petit modèle réduit fidèle à l'échelle et à l'original pour des collectionneurs adultes.

Modello in scala ridotta e fedele all'originale per collezionisti adulti.

Modelo reproducido en miniatura a escala y según el original para coleccionistas adultos.

Schaal- en origineelgetrouw model voor volwassen verzamelaars.

14+



Hersteller (Idee, Konzept und technische Entwicklung):
BREKINA Modellspielwaren GmbH
Zeppelinstr. 8 • D-79331 Teningen • Tel. +49 (0)7663 93 270

Info zum BREKINA-Programm unter: www.brekina.de

Fertigung und Montage der Einzelteile in China:
Made in China (PRC).